

Description

Brise-soleil orientables

Lamelles plates avec guidage par câble

Manœuvre à treuil C 50/60/80/100 AF

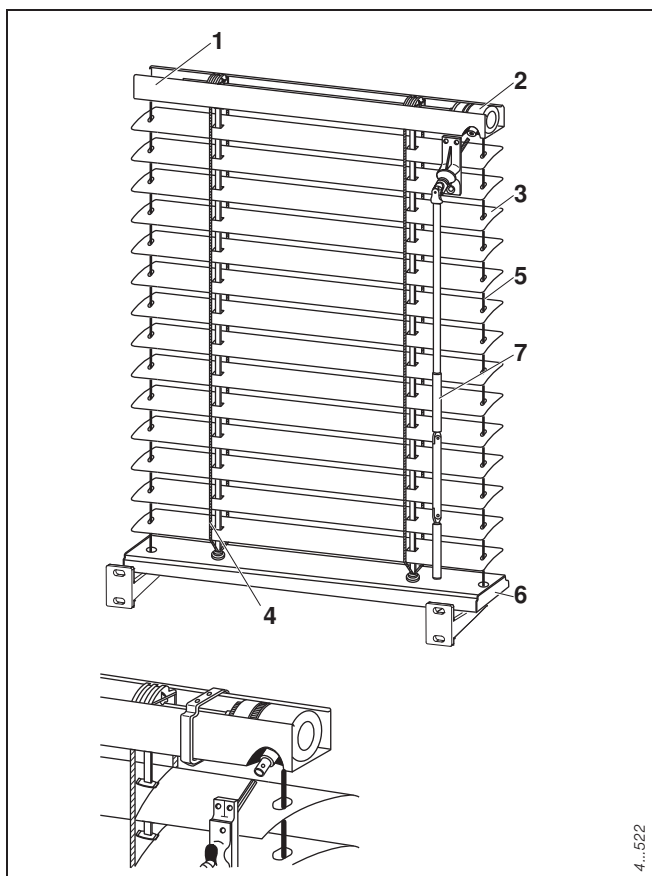


Fig. 23: Brise-soleil orientable type C 80 AF

- 1 Rail supérieur
- 2 Treuil
- 3 Lamelles
- 4 Echelle et lacette de tirage
- 5 Guidage latéral
- 6 Barre de charge
- 7 Treuil

Rail supérieur

59 mm de large, 51 mm de haut, profilé en aluminium extrudé de 1,5 mm d'épaisseur, sans traitement de surface. Axe en tube carré en acier galvanisé. Boîtiers de téflon sans entretien, blindés, avec bobine d'orientation et bobine pour lacette en PVC, orientation par segment pour empêcher le dérèglement autonome des lamelles.

Lamelles

50/60/80/100 mm de large, env. 0,45 mm d'épaisseur, courbées concave-convexe, en aluminium d'alliage spécial thermolaqué selon une procédure spéciale avec une laque résistante à la corrosion et à la lumière. Lamelles avec estampage spécial pour accrocher les échelles. La lamelle supérieure est renforcée et pourvue d'œillet en polyamide noir (pour réduire l'usure). Thermolaquage selon notre nuancier standard en vigueur.

La toile des types 50 AF et 60 AF descend avec les lamelles fermées vers l'extérieur et remonte avec les lamelles fermées vers l'intérieur.

La toile des types 80 AF et 100 AF descend fermée et monte horizontalement.

Exécution spéciale uniquement pour type 80 AF : La toile descend avec les lamelles fermées vers l'extérieur et remonte à env. 55° vers l'intérieur.

Echelle

Echelle en polyester noire, en version spécialement résistante, avec doubles boucles de maintien des lamelles. Chaque lamelle est fixée à la boucle supérieure de l'échelle.

Lacettes de tirage

en polyester noir recouvert d'un revêtement spécial.

Barre de charge

50/60/80/100 mm de large, env. 20 mm de haut, en aluminium extrudé, avec embouts noirs en PVC.

Guidage latéral

Par câbles en acier gainés de polyamide, diamètre 3,3 mm. Les guidages par câble sont fixés par un tendeur de câble spécial dans le rail supérieur, passent à travers les estampages dans toutes les lamelles et à travers la barre de charge et sont fixés à la fenêtre ou au mur à l'aide de supports de câble en aluminium avec des accessoires de serrage.

Entraînement

Treuil à roue conique sans entretien, avec frein intégré.

Manœuvre

Montée et descente du brise-soleil orientable ainsi qu'orientation des lamelles à l'aide d'une manivelle articulée et une manivelle en tube d'aluminium anodisé C0. Le passage à l'intérieur de la pièce est réalisé dans un angle variant entre 35° et 54° avec une genouillère en nickel brillant et une tige six pans. Support de manivelle en PVC.

Traitement des surfaces

La barre de charge et les supports de câble sont thermolaqués.

Remarque : Aux pièces en aluminium thermolaquées (à l'exception des lamelles) s'applique le nuancier RAL Classic. Les couleurs à effets spéciaux (métalliques, de camouflage ou phosphorescentes) sont exclues.

Description

Brise-soleil orientables

Lamelles plates avec guidage par câble

Manœuvre par moteur E 50/60/80/100/150 AF

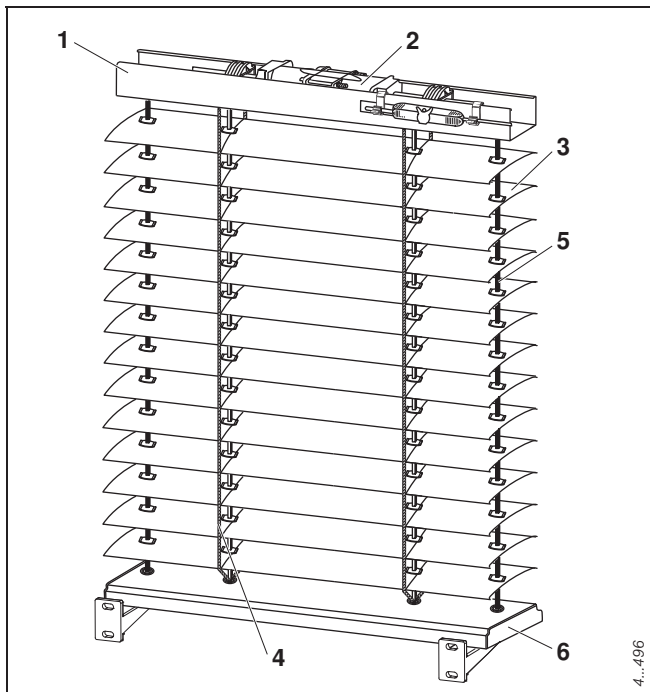


Fig. 24: Brise-soleil orientable type E 80 AF

- 1 Rail supérieur
- 2 Moteur central
- 3 Lamelles
- 4 Echelle et lacette de tirage
- 5 Guidage latéral
- 6 Barre de charge

Rail supérieur

59 mm de large, 51 mm de haut, profilé en aluminium extrudé de 1,5 mm d'épaisseur, sans traitement de surface. Axe en tube carré en acier galvanisé. Boîtiers de téflon sans entretien, blindés, avec bobine d'orientation et bobine pour lacette en PVC, orientation par segment pour empêcher le dérèglement autonome des lamelles.

Lamelles

50/60/80/100 mm de large, env. 0,45 mm d'épaisseur, courbées concave-convexe, en aluminium d'alliage spécial thermolaqué selon une procédure spéciale avec une laque résistante à la corrosion et à la lumière. Lamelles avec estampage spécial pour accrocher les échelles. La lamelle supérieure est renforcée et pourvue d'œillets en polyamide noir (pour réduire l'usure). Thermolaquage selon notre nuancier standard en vigueur.

La toile des types 50 AF et 60 AF descend avec les lamelles fermées vers l'extérieur et remonte avec les lamelles fermées vers l'intérieur.

La toile des types 80 AF et 100 AF descend fermée et monte horizontalement.

Exécution spéciale uniquement pour type 80 AF : La toile descend avec les lamelles fermées vers l'extérieur et remonte à env. 55° vers l'intérieur.

150 mm de large, env. 0,45 mm d'épaisseur, courbées concave-convexe, en aluminium en alliage spécial recouvert

lors d'une procédure spéciale d'une laque résistante à la corrosion et à la lumière. Lamelles avec œillets noirs en polyamide pour lacette de tirage et guidage par câbles (protection contre le vent). Lamelle supérieure renforcée. Thermolaquage selon notre nuancier standard en vigueur. La toile descend fermée et monte en position horizontale.

Echelle

Types 50/60/80/100 AF : Echelle en polyester noir, en version spécialement résistante, avec doubles boucles de maintien des lamelles.

Chaque lamelle est fixée à la boucle supérieure de l'échelle.

Type 150 AF : Echelles noires en polyester, en version spécialement résistante, avec fibres d'aramide dans les joues de support, ainsi que des plis pour la formation contrôlée de boucles pour les échelles, avec doubles boucles de maintien des lamelles. Chaque lamelle est fixée par l'œillet de protection à la boucle supérieure de l'échelle.

Lacettes de tirage

en polyester noir recouvert d'un revêtement spécial.

Barre de charge

50/60/80/100 mm de large, env. 20 mm de haut (ou 150 mm de large, env. 20 de haut, semi-rond), en aluminium extrudé, avec embouts noirs en PVC.

Guidage latéral

Par câbles en acier gainés de polyamide, diamètre 3,3 mm. Les guidages par câble sont fixés par un tendeur de câble spécial dans le rail supérieur, passent à travers les estampages dans toutes les lamelles et à travers la barre de charge et sont fixés à la fenêtre ou au mur à l'aide de supports de câble en aluminium avec des accessoires de serrage.

Entraînement

Moteur central intégré 230 V, sans entretien, monté discrètement, avec réducteur planétaire et sortie d'axe des deux côtés, interrupteurs de fin de course intégrés et interrupteur de protection thermique. Le moteur est mis hors circuit en position finale inférieure par une fin de course à cames et en position supérieure par un interrupteur d'arrêt. Les positions finales supérieure et inférieure peuvent être ajustées avec des touches de réglage. Protection IP 54.

Manœuvre

Montée et descente du store par actionnement de l'interrupteur jusqu'en position engagée. Orientation des lamelles en appuyant seulement brièvement sur l'interrupteur, dans la direction souhaitée. L'interrupteur est pourvu de flèches de direction. Lorsque la position finale inférieure ou supérieure est atteinte, les fins de course intégrées au moteur provoquent son arrêt automatique.

Traitement des surfaces

La barre de charge et les supports de câble sont thermolaqués.

Limites de construction/Indications de mesure

Brise-soleil orientables

Lamelles plates avec guidage par câble

Remarque : Aux pièces en aluminium thermolaquées (à l'exception des lamelles) s'applique le nuancier RAL

Classic. Les couleurs à effets spéciaux (métalliques, de camouflage ou phosphorescentes) sont exclues.

Limites de construction

Types	Limites de construction								Poids moyen [kg/m ²] ¹⁾
	Installation simple				Installation couplée				
	Largeur [mm]		Hauteur [mm]	Surface [m ²]	Largeur [mm]		Surface ²⁾ [m ²]	Nombre de toiles	
min. ³⁾	max.	Entraînement latéral			Entraînement central				
C 50/60/80/100 AF	450	5000	4000	13	7000	12000	13,0	5	2,3-2,5
E 50/60/80/100 AF	600	5000	4000	20	7000	12000	32-35	5	2,5-2,7
E 50/60/80/100 AF AS	600	5000	4000	20	6000	10000	32-35	3	2,5-2,7
E 150 AF	600	5000	4000	20	7000	12000	24-26	5	2,9

¹⁾ Force des câbles : 450 N par câble.

²⁾ Les surfaces maximales indiquées dépendent de la hauteur.

³⁾ En cas de petites largeurs, les lamelles peuvent descendre en biais.

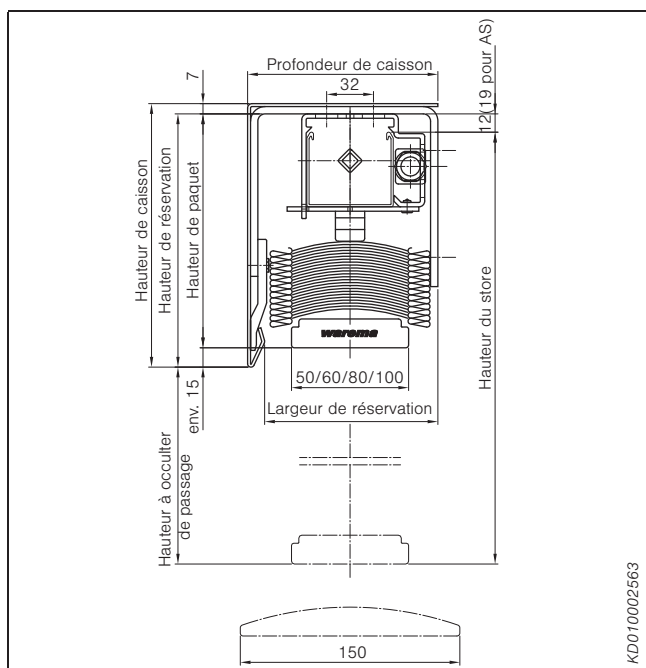


Fig. 25: Indications de mesure brise-soleil orientable types C/E 50/60/80/100 AF et E 150 AF

Indications de mesure

Hauteur de paquet (voir tableau)

Hauteur de paquet avec option descente ouverte (AS) + 7 m

Hauteur de réservation = hauteur de paquet + 15 mm

Hauteur de caisson = hauteur de paquet + 20 mm

Types	Largeur de paquet b	Largeur de réservation b' min.	Profondeur de caisson min.
50 AF	80	110	120
60 AF	90	110	120
80 AF	110	120	130
100 AF	130	140	150
150 AF	180	190	200

Nombre de guidages par câble

(si rien d'autre n'est commandé)

Largeur à commander	Guidages par câble
< 3 m	2
> 3 m	3
de 4 m à 5 m	4

Indiquer à la commande l'agencement des guidages par câble supplémentaires (vus de l'intérieur à gauche) !

Hauteurs de paquet Brise-soleil orientables Lamelles plates avec guidage par câble

Hauteur de paquet déterminée à partir de la hauteur du brise-soleil orientable

Types	Hauteur de store [mm]															
	1000	1200	1400	1600	1800	2000	2200	2400	2600	2800	3000	3200	3400	3600	3800	4000
C 50 AF	120	125	135	140	145	155	160	170	175	180	190	195	200	210	215	220
E 50 AF	140	150	155	160	170	175	180	190	195	200	210	215	225	230	235	245
C 50 AF (avec œillets)	135	145	155	165	175	185	195	205	215	225	235	245	255	260	270	280
E 50 AF (avec œillets)	155	165	175	185	195	205	215	225	235	245	255	265	275	285	295	305
C 60 AF	117	123	130	137	143	150	155	160	167	173	180	187	193	200	205	210
E 60 AF	137	143	150	157	163	170	175	180	187	193	200	207	213	220	225	230
C 60 AF (avec œillets)	120	128	135	140	150	155	165	170	175	185	190	200	205	210	220	225
E 60 AF (avec œillets)	140	148	155	160	170	175	185	190	195	205	210	220	225	230	240	245
C 80 AF	108	112	115	120	125	130	135	140	145	150	153	157	160	165	170	175
E 80 AF	128	132	138	142	145	150	155	160	165	170	173	177	180	185	190	195
C 80 AF (avec œillets)	112	118	125	130	135	140	145	150	155	162	168	175	180	185	190	195
E 80 AF (avec œillets)	132	138	145	150	155	160	165	170	175	182	188	195	200	205	210	215
C 100 AF	108	112	115	120	125	128	132	135	140	145	150	155	158	162	165	170
E 100 AF	128	132	135	140	145	148	152	155	160	165	170	175	178	182	185	190
C 100 AF (avec œillets)	110	115	120	125	130	135	140	145	150	155	160	165	170	175	180	185
E 100 AF (avec œillets)	130	135	140	145	150	155	160	165	170	175	180	185	190	195	200	205
E 150 AF (avec œillets)	128	132	135	140	145	150	153	157	162	165	170	175	178	183	187	190

Hauteur de paquet déterminée à partir de la hauteur libre à occulter

Types	Hauteur libre à occulter [mm]															
	1000	1200	1400	1600	1800	2000	2200	2400	2600	2800	3000	3200	3400	3600	3800	
C 50 AF	125	130	140	145	150	160	165	175	180	190	195	200	210	215	225	
E 50 AF	145	155	160	165	175	180	190	195	200	210	215	225	230	235	245	
C 50 AF (avec œillets)	140	150	165	175	185	195	205	215	225	235	245	255	265	275	285	
E 50 AF (avec œillets)	165	175	185	195	205	215	225	235	245	255	265	275	290	300	310	
C 60 AF	120	130	135	140	150	155	160	165	175	180	185	195	200	205	210	
E 60 AF	140	150	155	160	170	175	180	185	195	200	205	215	220	225	230	
C 60 AF (avec œillets)	125	130	140	150	155	165	170	180	185	190	200	205	215	220	230	
E 60 AF (avec œillets)	145	150	160	170	175	185	190	200	205	210	220	225	235	240	250	
C 80 AF	110	115	120	125	130	135	140	145	148	152	155	160	165	170	175	
E 80 AF	130	135	140	145	150	155	160	165	168	172	175	180	185	190	195	
C 80 AF (avec œillets)	120	125	130	135	140	145	150	155	162	168	175	180	185	190	195	
E 80 AF (avec œillets)	140	145	150	155	160	165	170	175	182	188	195	200	205	210	215	
C 100 AF	110	115	120	125	128	132	135	140	145	150	155	158	162	165	170	
E 100 AF	130	135	140	145	148	152	155	160	165	170	175	178	182	185	190	
C 100 AF (avec œillets)	115	120	125	130	135	140	145	150	155	160	165	170	175	180	185	
E 100 AF (avec œillets)	135	140	145	150	155	160	165	170	175	180	185	190	195	200	205	
E 150 AF (avec œillets)	130	135	140	145	148	152	155	160	165	170	175	178	183	187	190	

Les hauteurs de paquet sont des valeurs approximatives et peuvent varier légèrement pour des raisons techniques.

BSO avec option descente ouverte : Paquet 7 mm plus haut, support du rail supérieur, n° d'art. 551012

Exemple de pose
Brise-soleil orientables
Lamelles plates avec guidage par câble
 Types C 60/80/100 AF dans réservation sur place

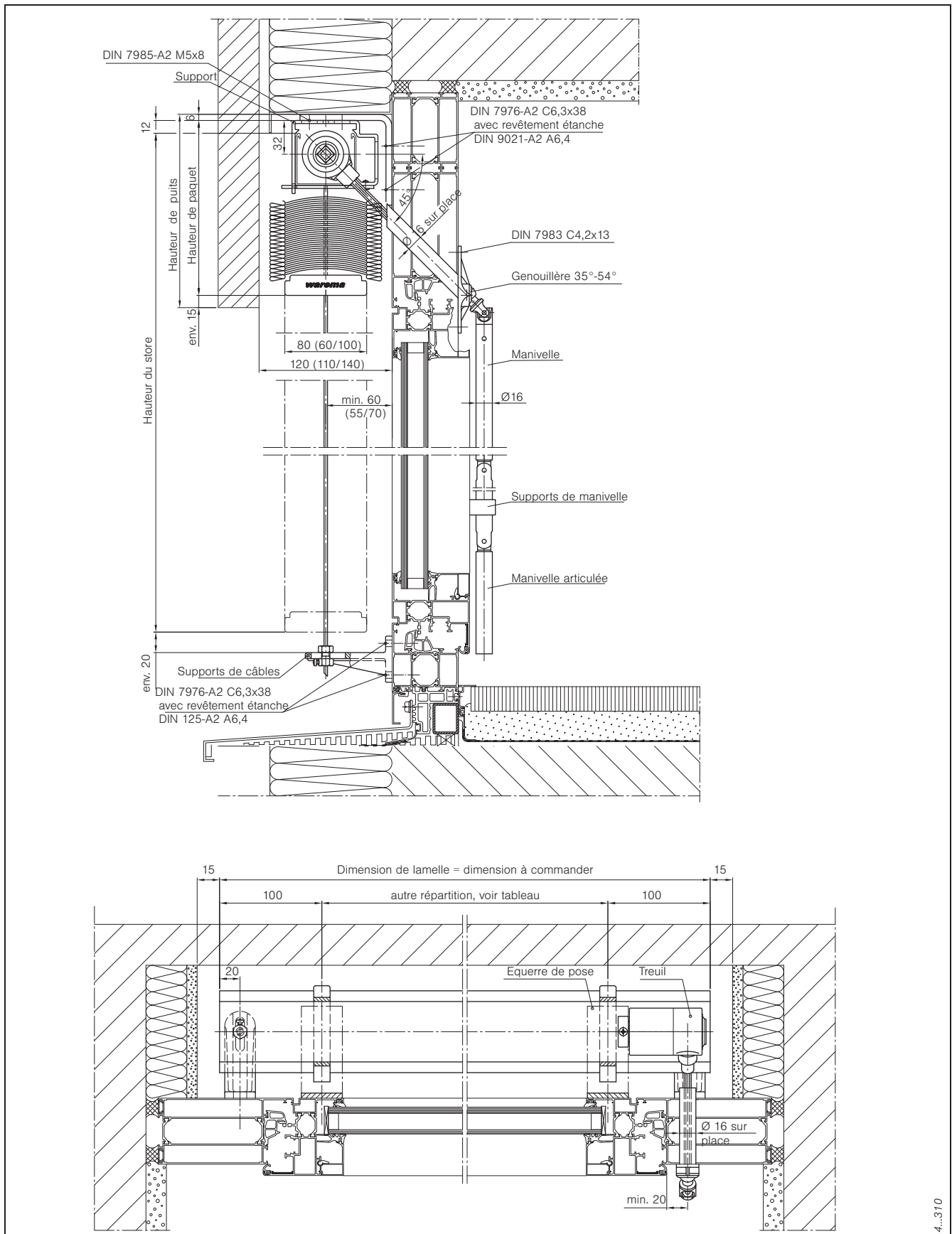


Fig. 26: Exemple de pose brise-soleil orientables types C 80/60/100 AF à lamelles plates dans réservation sur place

Exemple de pose
Brise-soleil orientables
Lamelles plates avec guidage par câble
 Types E 60/80/100 AF dans caisson angulaire

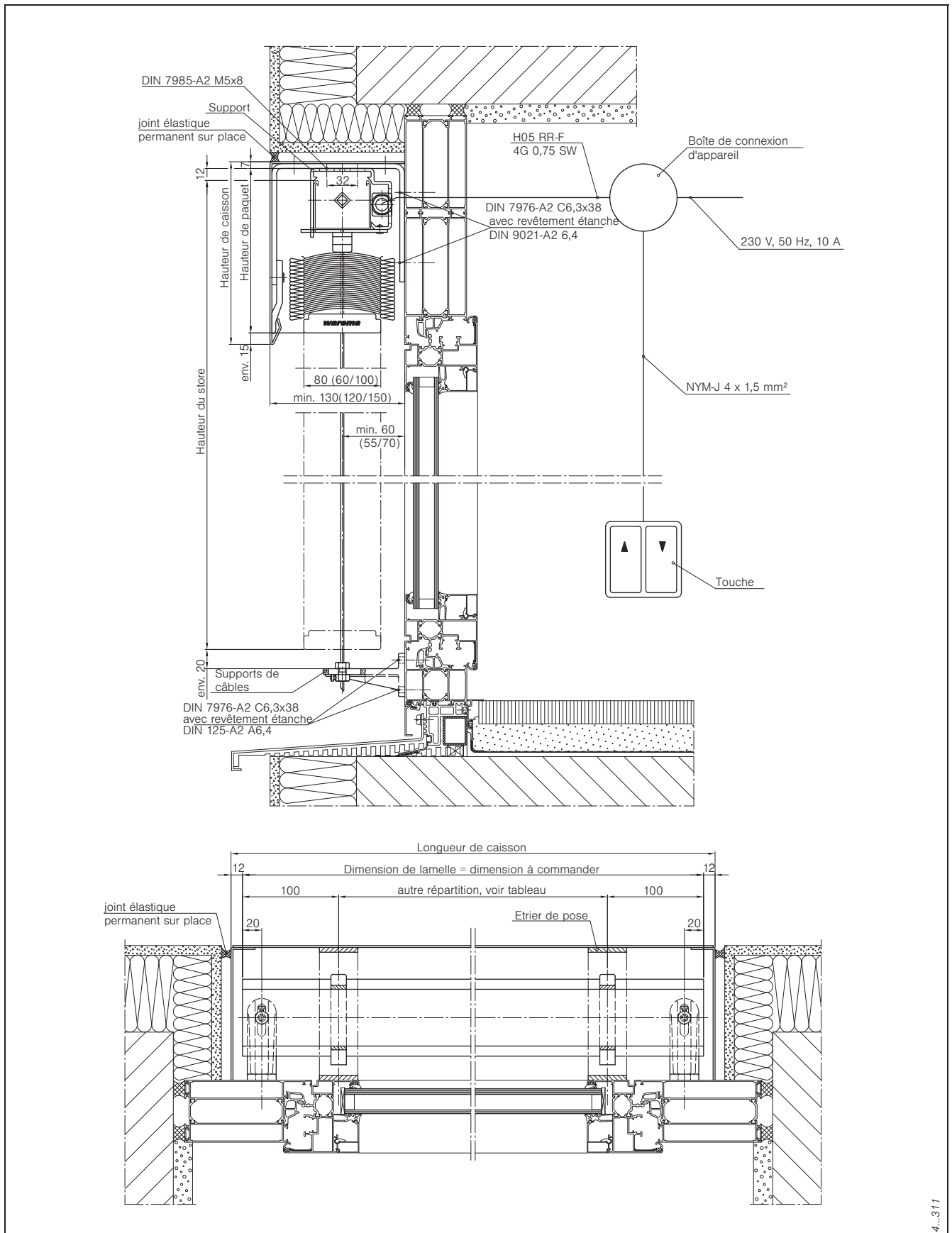


Fig. 27: Exemple de pose brise-soleil orientables types E 60/80/100 AF avec lamelles plates dans caisson angulaire

Exemple de pose
Brise-soleil orientables
Lamelles plates avec guidage par câble
 Types E 60/80/100 AF avec caisson en U sur façade mur rideau

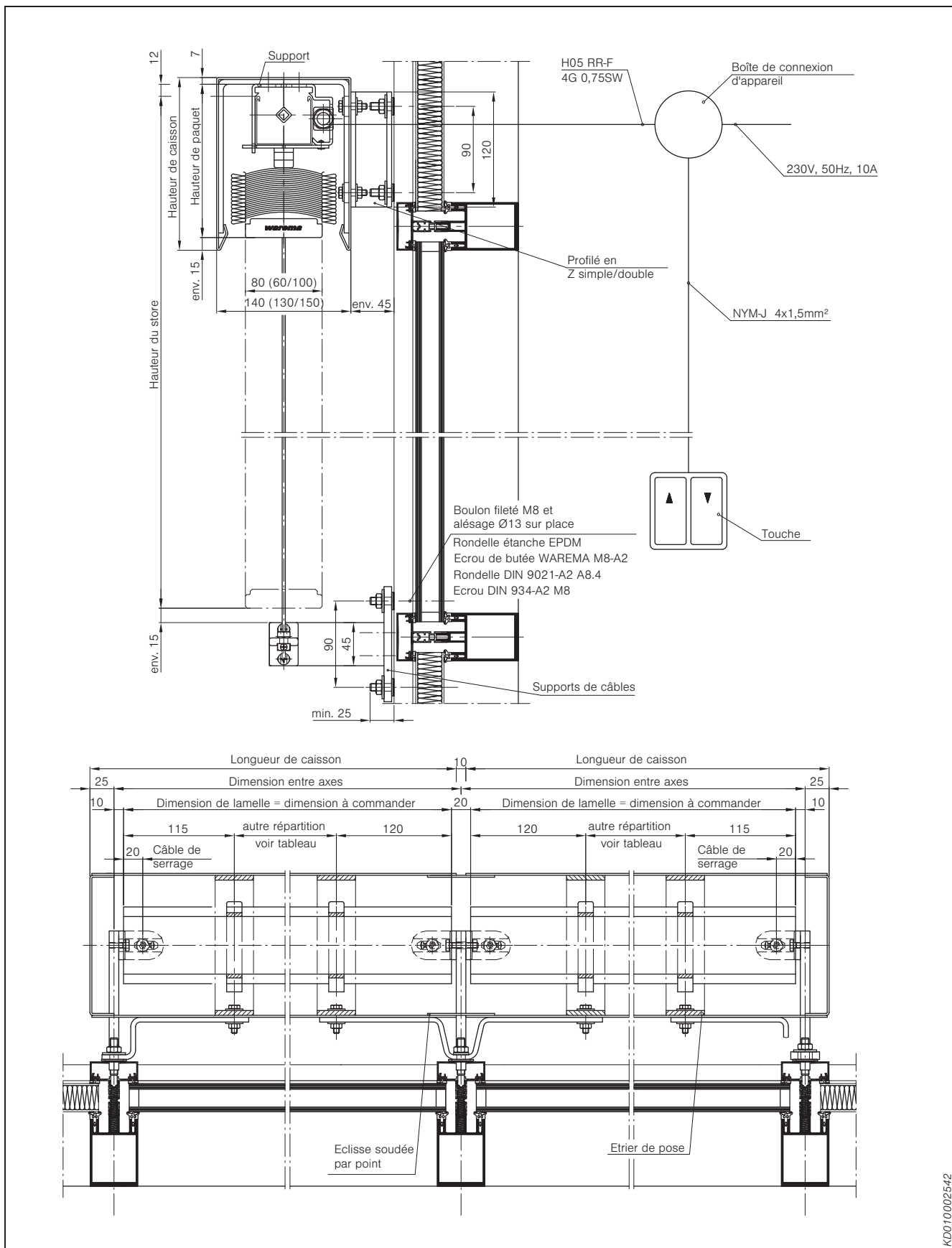


Fig. 28: Exemple de pose brise-soleil orientables types E 60/80/100 AF à lamelles plates dans caisson en U pour façade mur rideau